

# NAPPES VEDAFEU SV<sup>®</sup>

**SANS FIXATION MÉCANIQUE**

“ Solutions pour joints parasismiques ou standards ”



**COUPE-FEU 4H**  
EI 240

**MOUVEMENTS**  
SISMIQUE + 50 %

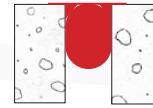
**OUVERTURES\***  
40 à 200 mm

**TESTÉ**  
**APPROUVÉ**

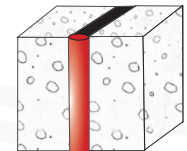
## AVANTAGES DES NAPPES VEDAFEU SV<sup>®</sup>

### ORIENTATIONS

Nappes testées et validées en horizontal et vertical.



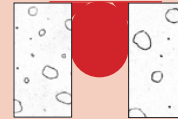
Orientation horizontale



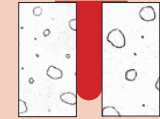
Orientation verticale

### COMPRESSIBILITÉ

Nappes testées et validées jusqu'à **73 %**.



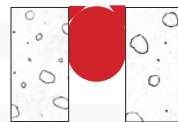
Ouverture initiale



En compression

### MOUVEMENTS DE TRACTION

Nappes testées et validées jusqu'à **+ 50 %**.



Ouverture initiale



Avec mouvement

### FACILITÉ DE MISE EN OEUVRE

Installation facile.



**SANS DANGER** pour la santé et l'environnement.



### APPLICATIONS

Hôpitaux, bâtiments industriels, bureaux, habitations, hôtels, centres commerciaux, parkings, écoles, gares, aéroports, stades, etc.



\*Ouverture maximum du joint : 300 mm.

# CLASSEMENTS OFFICIELS

PV n° EFR-18-000352 du 11/06/2019

**EI 240 - H - M50 - B - W 40 à 200**

**EI 240 - V - M50 - B - W 40 à 200**

Autres PV disponibles sur demande.

Se référer au PV pour les types et épaisseurs de supports validés.

## Nappes VEDAFEU SV<sup>®</sup> selon l'ouverture initiale du joint

Ouverture initiale du joint [mm]	40	60	80	100	120	150	180	200
Référence* VEDAFEU SV <sup>®</sup>	SV40	SV60	SV80	SV100	SV120	SV150	SV180	SV200
Conditionnement [ml]	2							

\*Pour les ouvertures intermédiaires, l'utilisation d'une référence plus petite entraînera une diminution de la capacité de mouvement.

Ouverture maximum validée avec mouvement = ouverture initiale + M50 (50% de l'ouverture initiale).

## Notice d'installation pour joints d'ouverture initiale de 40 à 200 mm\*



Dégarnir, si besoin, le corps du joint (polystyrène, carton alvéolaire, etc) et nettoyer les parois.



Préformer la nappe en U en la pliant dans sa partie centrale.



Encoller les deux côtés du joint sur une profondeur de 90 mm environ à l'aide de la VEDACOLLE<sup>®</sup>.



Insérer la nappe VEDAFEU SV<sup>®</sup> dans le joint.



Pour raccorder deux longueurs de nappe, appliquer de la colle sur les extrémités des deux nappes. (Pour les joints > 100 mm la méthode de raccord est différente).



Manipuler avec précaution afin de ne pas abîmer le raccord.



La nappe VEDAFEU SV<sup>®</sup> est en place.

\* Notice d'installation sommaire. Une notice d'installation complète est disponible sur demande.

\*\* Lors de l'application de la VEDACOLLE<sup>®</sup>, le support doit être propre et sec. S'il y a un risque d'exposition à l'eau et/ou aux intempéries, le système doit être protégé par une membrane VED'EPDM<sup>®</sup>

Pour les accessoires de mise en oeuvre, les supports et épaisseurs de béton validées, se référer aux PV concernés.

Les quantités nécessaires à la mise en oeuvre des VEDAFEU sont indiquées dans les PV et dans notre fiche de pose.

Vidéo d'installation et fiche de pose disponibles sur demande.



# PROPRIÉTÉS VEDAFEU SV<sup>®</sup>

## Essais de COMPRESSIBILITÉ du VEDAFEU SV<sup>®</sup>

Référence VEDAFEU SV <sup>®</sup>	Compressibilité
SV 40	73 %
SV 60	73 %
SV 80	73 %
SV 100	73 %
SV 200	73 %



Résultats de l'essai n° EFR-18-000352 du 11/06/2019 (disponibles sur demande).

## Propriétés THERMIQUES du VEDAFEU SV<sup>®</sup>

Conforme à la réglementation thermique RT 2012

Résistance thermique	SV 40	SV 60	SV 80	SV 100	SV 120	SV 150	SV 180	SV 200	-	ASTM D5930
	5,83	5,81	5,80	5,78	5,76	5,75	5,73	5,71	m <sup>2</sup> .K/W	



Résultats de l'essai n° RA.20.47.GA-SV du 19/11/2020 (disponibles sur demande).

## Propriétés ACOUSTIQUES du VEDAFEU SV<sup>®</sup>

Conforme à la NRA (Nouvelle Réglementation Acoustique)

Atténuation acoustique	SV 40	SV 100	SV 200	-	EN ISO 717-1
	47	48	45	dB	



Atténuation acoustique (dB) en fonction du diamètre (mm).

Résultats de l'essai BEB2-K.6046 du 29/10/2020 (disponibles sur demande).

