



**VEDA FRANCE**

Joints bâtiment - Building joints

# Junta de dilatación de suelo metálica

## All metal floor expansion joint

### Serie JDH 6.17

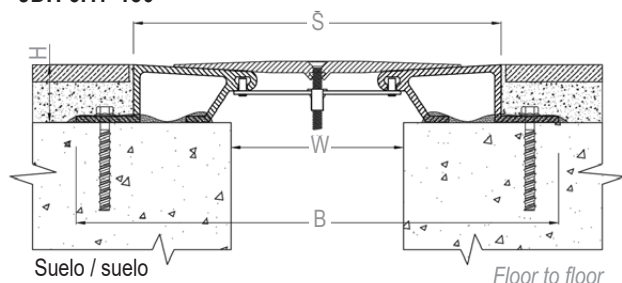
Junta de dilatación de suelo sísmica completamente en metal para exteriores e interiores.  
Para todo tipo de acabado: losa, chapa, baldosa, mármol, etc.

*All metal floor expansion joint for exterior and interior use. For all types of finishes: screed, natural stone, cast stone, marble...*

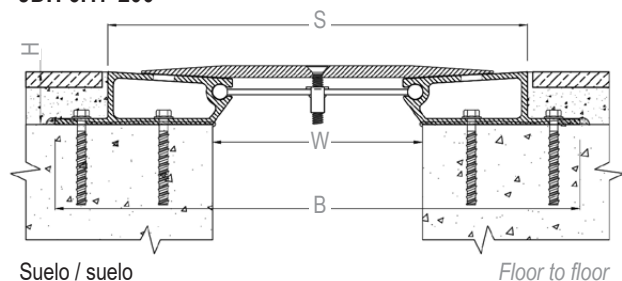


Perfil encastrado  
Embedded profile

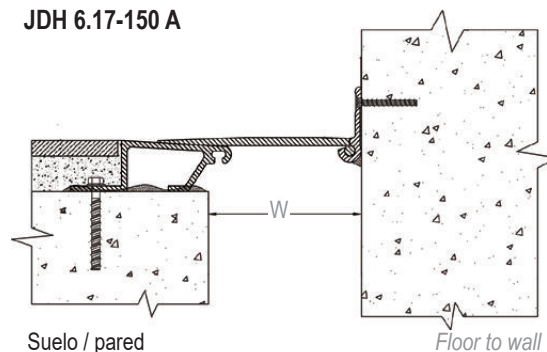
JDH 6.17-150



JDH 6.17-200\*



JDH 6.17-150 A



Ref. JDH 6.17	6.17-050	6.17-100	6.17-150	6.17-200
W [mm] Ancho hasta / Gap up to	50	100	150	200
H [mm] Altura / Depth	38		50 / 85	
S [mm] aprox.	175	225	320	370
B [mm] aprox.	226	276	420	470
Movimientos admisibles [mm] Movement capacity [mm]	+25 / -25	+50 / -50	+75 / -75	+100 / -100
Materiales / Materials	Aluminio, placa central de aluminio o acero inoxidable Aluminium, aluminium or stainless steel cover plate			
Longitud estándar [m] / Standard length [m]	3			
Carga [kN] / Load-bearing capacity [kN]				

Versión angular bajo petición. / Angle version available.

Fijaciones: consúltenos para obtener una preconización. / Fixings: please contact us for technical recommendation.

Por favor, consúltenos para comprobar el uso del producto con máquinas de ruedas no neumáticas. / Please contact us in case of traffic of vehicles with non-pneumatic wheels.

\*Diseño similar para las referencias 050 y 100. / Similar design for references 050 and 100.

La capacidad de carga se da en todo caso para una junta en posición inicial. Los valores de carga indicados están basados en vehículos de ruedas neumáticas cuya superficie de contacto es 200x200 mm.

© Todos los derechos reservados - Imágenes no contractuales - 03/2023



**GV2 VEDA FRANCE**

20, Allée des Erables - Bât. E -93420 Villepinte - France

**Dirección postal**

CS 63052 - 95972 Roissy CDG Cedex

**Tif :** + 33 (0)1 48 61 70 80

**Fax :** + 33 (0)1 48 61 70 81

**Correo electrónico :** export@vedafrance.com

**Web :** www.vedafrance.com