



VEDA FRANCE

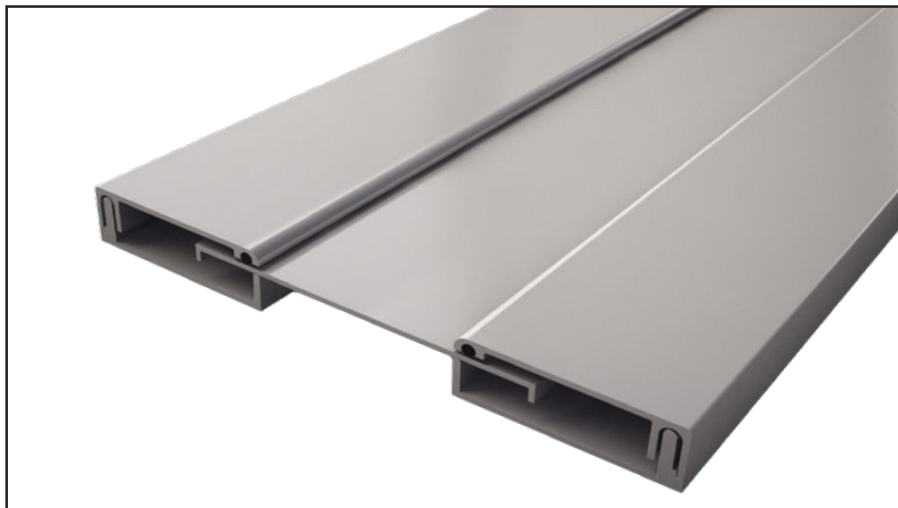
Joints bâtiment - Building joints

Junta de dilatación sísmica vertical

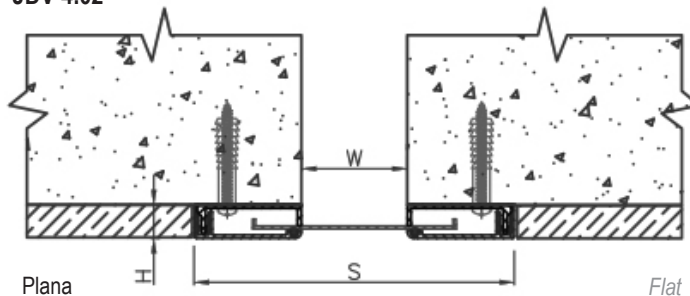
Seismic vertical expansion joint

Junta de dilatación en aluminio para fachadas, paredes y techos, para estaciones, aeropuertos, centros comerciales...

All Aluminium expansion joint for facades, walls and ceilings. Aesthetic solution for any kind of building : train stations, airports, malls, etc.



JDV 4.02



	40	50	60	80	100	120	150	180	200
	15,7								
	141	150	160	180	289	323	340	424	
	+25 / -25	+40 / -40			+78 / -78			+100 / -100	
	Aluminio / Aluminium								
	3								

Otros anchos y movimientos bajo petición / Additional gaps and movements upon request.

Vídeo e instrucciones de instalación disponibles bajo petición. / Installation video and method upon request.

© Todos los derechos reservados - Dibujos no contractuales - 11/2023



GV2 VEDA FRANCE

20, Allée des Erables - Bât. E - 93420 Villepinte - Francia

Dirección postal

CS 63052 - 95972 Roissy CDG Cedex

Tlf : + 33 (0)1 48 61 70 80

Fax : + 33 (0)1 48 61 70 81

Correo electrónico : export@vedafrance.com

Web : www.vedafrance.com