



**VEDA FRANCE**

Joints bâtiment - Building joints

# Joint de dilatation de sol

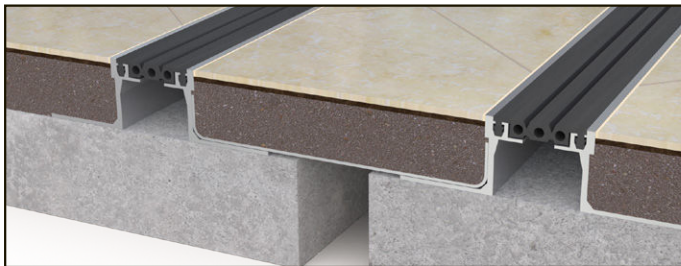
## Mechanical floor joint

### Série JDH 5.18

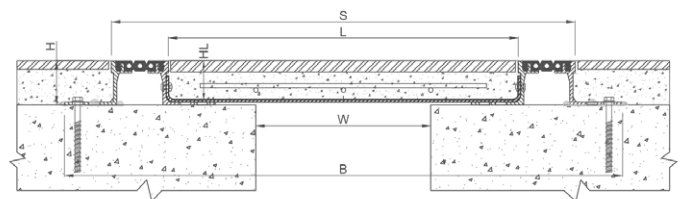
Joint de dilatation de sol grande largeur pour extérieur et intérieur constitué de 2 profilés identiques (généralement JDH 5.02), reliés entre eux par un bac central en acier galvanisé. Pour tous types de finitions : dalle, chape, carrelage, marbre... Capots inox ou laiton disponibles pour un aspect esthétique luxueux ou une utilisation en industrie alimentaire.

*Extra wide floor expansion joint for interior and exterior use made of 2 identical profiles (usually from series JDH 5.02) linked to each other with a galvanized steel central pan.*

*Suitable for all types of finishes: concrete slab, screed, tiles, marble... Brass or stainless steel capping are also available for a luxurious and aesthetical finishing, or for use in food industry.*



JDH 5.18-060-200



Sol / sol

Floor to floor

	5.18-060-100	5.18-060-150	5.18-060-200	5.18-060-250	5.18-060-300	5.18-060-350	5.18-060-400	5.18-060-450	5.18-060-500
<b>W [mm] Ouverture jusqu'à / Gap up to</b>	100	150	200	250	300	350	400	450	500
<b>Mouvements admissibles [mm] / Movement capacity [mm]</b>	+20 / -20								
<b>L [mm] Largeur bac central / Central pan width</b>	300	350	400	450	500	550	600	650	700
<b>H [mm] Hauteur / Height</b>	35 / 50***								
<b>S [mm] approx.</b>	430	480	530	580	630	680	730	780	830
<b>B [mm] approx.</b>	530	580	630	680	730	780	830	880	930
<b>Couleurs de l'insert / Insert colors</b>	Noir ou gris / Black or grey								
<b>Matériaux / Materials</b>	Aluminium, acier galvanisé, nitrile / Aluminium, galvanized steel, nitrile								
<b>Longueur standard</b>	3								
<b>Charges</b>									

Modèle de joint : JDH 5.02 ou JDH 5.04 renforcée. / Joint reference: Series JDH 5.02-060 or reinforced JDH 5.04.

\*Autres hauteurs sur demande. / Other heights upon request.

\*\*Hauteur totale (H) = 50 mm. Hauteur Libre (HL) = 44 mm. / Total height (H) = 50mm. Free height (HL) = 44mm.

Thermosoudures d'insert préconisées pour les raccords. / Hot-welding recommended for junction of the flexible insert.

Fixations : nous consulter pour préconisation. / Fixings: please contact us for technical recommendation.

Mettre en place un treillis soudé dans la partie centrale, au milieu de l'épaisseur de la chape à réaliser afin d'éviter la fissuration du revêtement central. /

Install welded wire mesh in the central pan, at the center of the screed in order to avoid cracks of the finish installed in the pan.

Vidéo d'installation et fiche de pose disponibles sur demande. / Installation video and installation instruction upon request.

La capacité de charge est toujours donnée pour un joint en position initiale.

© Tous droits réservés - Dessins non contractuels - 11/2023

Pour toute étude ou préconisation, consulter notre service technique.

Please refer to our technical department for specifications.

Système de management certifié

ISO 9001:2015

**BUREAU VERITAS**  
Certification



**GV2 VEDA FRANCE**

20, Allée des Erables - Bât. E - 93420 Villepinte - France

Adresse Postale

CS 63052 - 95972 Roissy CDG Cedex

Tél : + 33 (0)1 48 61 70 80

Fax : + 33 (0)1 48 61 70 81

E-mail : contact@vedafrance.com

Web : www.vedafrance.com