



VEDA FRANCE

Joint s bâtiment - Building joints

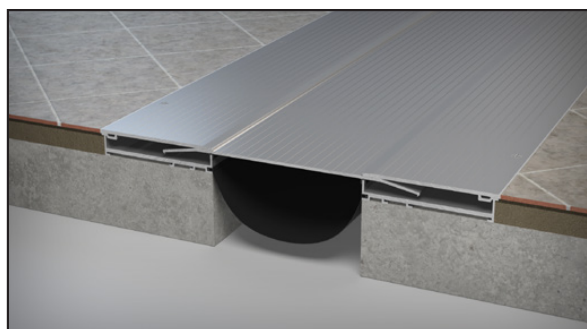
Joint de dilatation de sol tout métal

All metal floor expansion joint

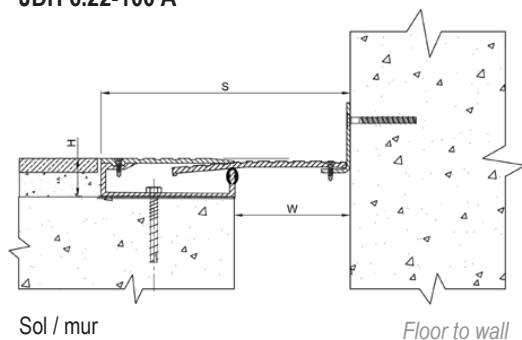
Série JDH 6.22

Joint de dilatation de sol sismique tout métal pour extérieur et intérieur. Pour tous types de finitions : carrelage, marbre, pierre naturelle, résine, sols souples...

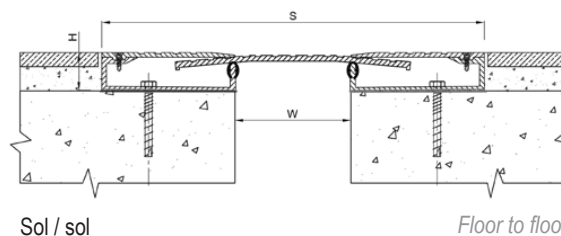
All metal floor expansion joint for exterior and interior use. For all types of finishes: tiles, marble, natural stone, resin, flexible floors...



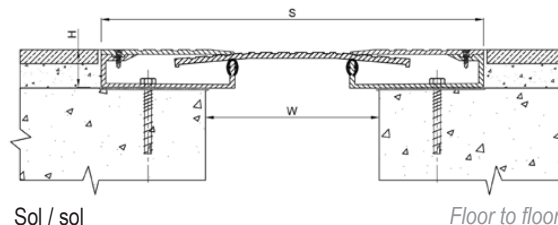
JDH 6.22-100 A



JDH 6.22-100



JDH 6.22-150



Réf. JDH 6.22	6.22-050	6.22-100	6.22-150
W [mm] Ouverture / Gap up to	50	100	150
H [mm] Hauteur / Height	33		
S [mm] approx.	195	330	
Mouvements admissibles [mm] Movement capacity [mm]	+50 / -50	+80 / -100	
Matériau / Material	Aluminium / Aluminium		
Longueur standard [ml] Standard length [m]	3		
Charge Load-bearing capacity			

Fixations : nous consulter pour préconisation. / Fixings: please contact us for technical recommendation.

La capacité de charge est uniquement donnée pour un joint en position initiale. Les valeurs de charges indiquées sont basées sur des véhicules à roues pneumatiques dont la surface de contact est de 200x200 mm. / The load-bearing capacity is based on the initial position of the joint. The indicated load-bearing capacities are based on pneumatic wheels vehicles with a contact surface of 200x200 mm.

© Tous droits réservés - Dessins non contractuels - 07/2024

Système de management certifié

ISO 9001:2015

BUREAU VERITAS
Certification



GV2 VEDA FRANCE

20, Allée des Erables - Bât. E - 93420 Villepinte - France

Adresse Postale

CS 63052 - 95972 Roissy CDG Cedex

Tél : + 33 (0)1 48 61 70 80

Fax : + 33 (0)1 48 61 70 81

E-mail : contact@vedafrance.com

Web : www.vedafrance.com