



VEDA FRANCE

Jointés bâtiment - Building joints

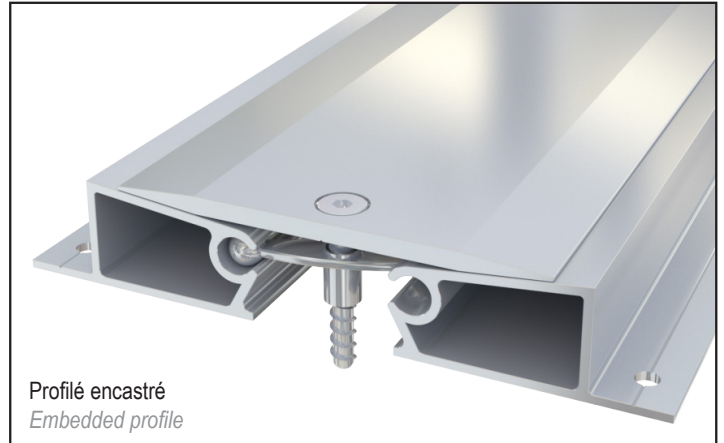
Joint de dilatation de sol tout métal

All metal floor expansion joint

Series JDH 6.17

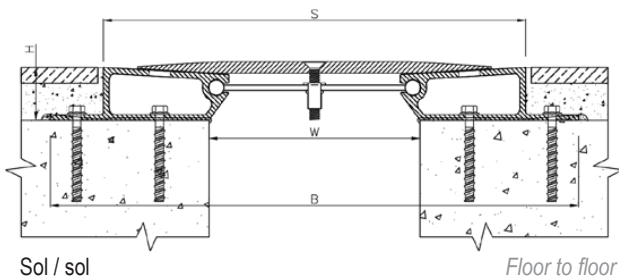
Joint de dilatation de sol sismique tout métal pour extérieur et intérieur. Pour tous types de finitions : carrelage, marbre, pierre naturelle, résine, sols souples...

All metal floor expansion joint for exterior and interior use. For all types of finishes: tiles, marble, natural stone, resin, flexible floors...



Profilé encastré
Embedded profile

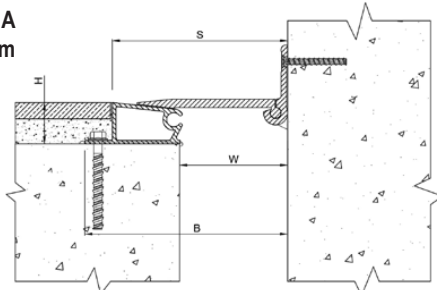
JDH 6.17 Aluminium



Sol / sol

Floor to floor

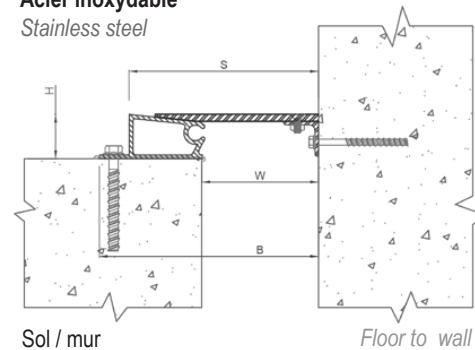
JDH 6.17 A Aluminium



Sol / mur

Floor to wall

JDH 6.17 A Acier inoxydable Stainless steel



Sol / mur

Floor to wall

Réf. JDH 6.17	6.17-050	6.17-050 A	6.17-100	6.17-100 A	6.17-150	6.17-150 A	6.17-200	6.17-200 A
W [mm] Ouverture jusqu'à / Gap up to	50		100		150		200	
H [mm] Hauteur / Height	38				50			
S [mm] approx.	175	112	225	163	400	225	400	250
B [mm] approx.	226	138	276	188	500	280	500	300
Mouvements admissibles [mm] Movement capacity [mm]	+25 / -25		+50 / -50	+37,5 / -37,5	+100 / -100	+75 / -75	+100 / -100	+75 / -75
Matériaux / Materials	Bases en aluminium, plateau en aluminium ou acier inoxydable* / Aluminium bases, aluminium or stainless steel cover plate*							
Longueur standard [m] / Standard length [m]	3							
Charges [kN] Load-bearing capacity [kN]								

*Le design peut être différent pour les versions inox. Nous consulter. / The design may be different for the stainless steel versions. Contact us.

Fixations : nous consulter pour préconisation. / Fixings: please contact us for technical recommendation.

Veillez nous consulter pour vérifier l'utilisation du produit avec des engins à roues non pneumatiques. / Please contact us in case of traffic of vehicles with non-pneumatic wheels.

La capacité de charge est uniquement donnée pour un joint en position initiale. Les valeurs de charges indiquées sont basées sur des véhicules à roues pneumatiques dont la surface de contact est de 200x200 mm. / The load-bearing capacity is based on the initial position of the joint. The indicated load-bearing capacities are based on pneumatic wheels vehicles with a contact surface of 200x200 mm.

© All rights reserved - Non contractual drawings - 09/2024

Certified management system



GV2 VEDA FRANCE

20, Allée des Erables - Bât. E - 93420 Villepinte - France

Postal Address

CS 63052 - 95972 Roissy CDG Cedex

+ 33 (0)1 48 61 70 80

export@vedafrance.com

www.vedafrance.com