



VEDA FRANCE

Jointes bâtiment - Building joints

Joint de fractionnement

Control joint

Pose collée / *For adhesive affixed tiles*

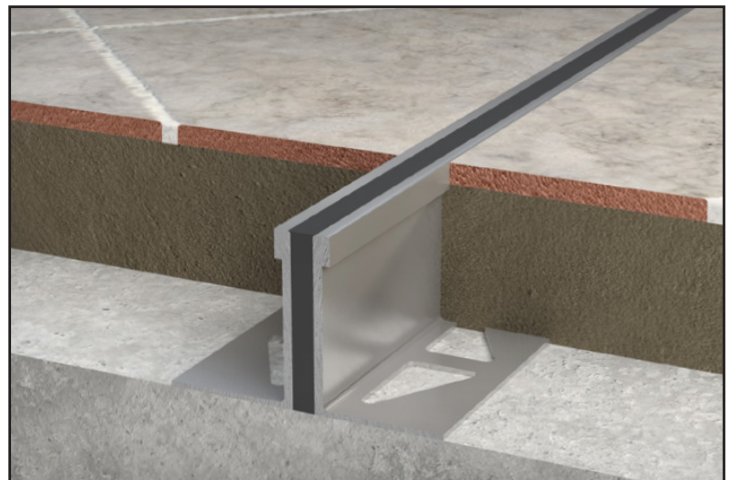
Série JF 1600

Jointes de fractionnement de sol destinées à prévenir les désordres (décollements, fissurations) qui ne manquent pas de se produire lorsque des revêtements de sols sont posés en grande surface sans joint.

Ils sont utilisés pour fractionner les revêtements de sols tels que carrelage, céramique, pierre naturelle, marbre, granit, revêtement coulé, etc. Les JF 1600 sont constitués d'un insert souple en caoutchouc éthylène-propylène (EPDM) de couleur noire ou grise (autres coloris sur demande) relié par vulcanisation à deux cornières métalliques parallèles. Ceci garantit une liaison extrêmement stable entre le métal et l'insert souple résilient en EPDM.

2 modèles sont disponibles dans cette gamme :

- Pour les hauteurs ≤ 30 mm (JF 1600/A,B,S)
- Pour les grandes hauteurs > 30 mm (JF 1600/R)



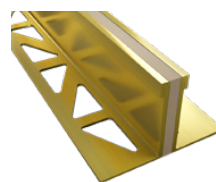
Series JF 1600 movement control joints are designed to prevent the malfunctions (cracks, de-bonding) that systematically occur when flooring systems are installed in large areas without joints.

Series JF 1600 movement control joints are used to partition adhesive affixed tiles to all types of industrial or commercial floorings, warehouses, carparks, shopping centers...

Series JF 1600 are made of a flexible ethylene-propylene (EPDM) black or grey (other colours on request) rubber insert, heat welded (vulcanisation) to two metal sideplates. Vulcanisation ensures an extremely strong and stable bonding between metal and the flexible and resilient EPDM insert.

2 modèles sont disponibles dans cette gamme :

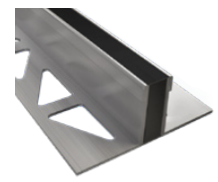
- For depth ≤ 30 mm (JF 1600/A,B,S)
- For high depths > 30 mm (JF 1600/R)



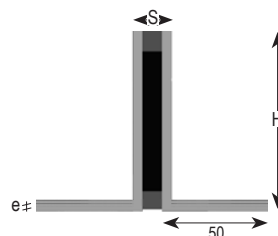
JF 1600/B (Laiton)



JF 1600/A (Aluminium)



JF 1600/S (Inox)



JF 1600/R Grandes hauteurs*
*(EPDM + mousse)

Réf. JF 1600	JF1600 A/B/S	JF 1600/R
H [mm] Hauteur / Depth	6 / 8 / 10 / 12,5 / 15 / 18,5 / 20 / 25 / 30	Sur demande / Upon request
S [mm] approx.*	8	9 à 20
e [mm] approx.	1 à 2	1 à 3
Mouvements admissibles [mm] <i>Movement capacity [mm]</i>	+1 / -1	
Couleurs de l'insert** / <i>Insert colors**</i>	Noir ou gris / <i>Black or grey</i>	
Matériaux / <i>Materials</i>	Cornières aluminium ou laiton ou inox et insert EPDM / <i>Aluminium or brass or stainless steel sideplates and EPDM insert</i>	
Longueur standard [ml] / <i>Standard length [m]</i>	2,50	

*Autres largeurs sur demande / *Other widths upon request* **Autres couleurs sur demande / *Other colours upon request*

Certains modèles peuvent être poncés. Nous consulter. / *Some models can be sanded. Consult us.*

La capacité de charge est toujours donnée pour un joint en position initiale. En cas de mouvements d'ouvertures, la capacité de charge réduit fortement et le produit ne sera adapté que pour un trafic léger de piétons. Les valeurs de charges indiquées sont basées sur des véhicules à roues pneumatiques dont la surface de contact est de 200x200 mm.

© Tous droits réservés - Dessins non contractuels - 10/2024

Système de management certifié



GV2 VEDA FRANCE

20, Allée des Erables - Bât. E - 93420 Villepinte - France

Adresse Postale

CS 63052 - 95972 Roissy CDG Cedex

+ 33 (0)1 48 61 70 80

contact@vedafrance.com

www.vedafrance.com