



VEDA FRANCE

Joint s bâtiment - Building joints

Joint de fractionnement

Control joint

Pose scellée / *For bed affixed tiles*

Série JF 1700

Joint s de fractionnement de sol destinés à prévenir les désordres (décollements, fissurations) qui ne manquent pas de se produire lorsque des revêtements de sols sont posés en grande surface sans joint. Ils sont utilisés pour fractionner les revêtements de sols tels que carrelage, céramique, pierre naturelle, marbre, granit, revêtement coulé, etc.

Les JF 1700 sont constitués d'un insert souple en caoutchouc éthylène-propylène (EPDM) de couleur noire ou grise (autres coloris sur demande) relié par vulcanisation à deux plats métalliques parallèles.

Ceci garantit une liaison extrêmement stable entre le métal et l'insert souple résilient en EPDM.

2 modèles sont disponibles dans cette gamme :

- Avec pattes d'ancrage

- Sans pattes d'ancrage

Certains modèles peuvent être poncés, veuillez nous contacter pour toute demande d'information.

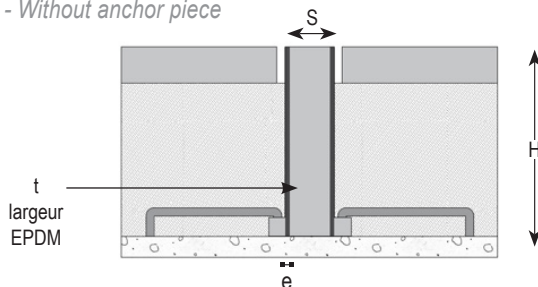
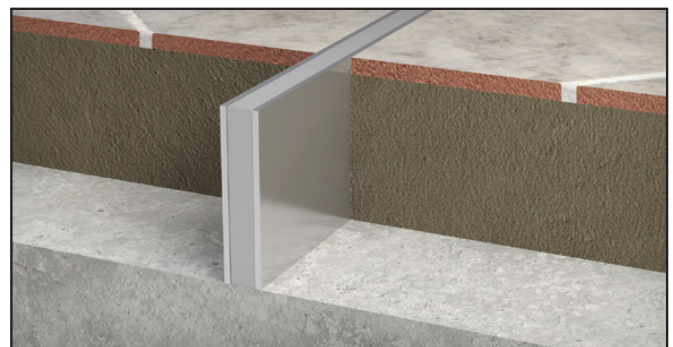
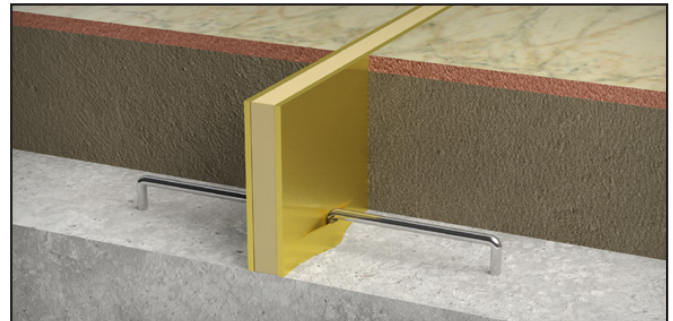
Series JF 1700 movement control joints are used to partition bed affixed floors such as ceramic tiles, marble, natural stones, etc...

Series JF 1700 movement control joints are made of a flexible ethylene-propylene (EPDM) black, beige or grey (other colours on request) rubber insert, heat welded (vulcanisation) to two metal sideplates. Vulcanisation ensures an extremely strong and stable bonding between metal and the flexible and resilient EPDM insert.

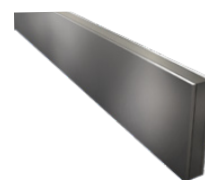
2 models are available:

- With anchor piece

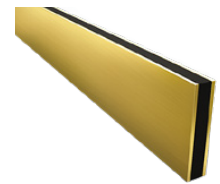
- Without anchor piece



JF 1700/A
(Aluminium / Aluminium)



JF 1700/S
(Inox / Stainless steel)



JF 1700/B
(Laiton / Brass)

Réf. JF 1700	JF1700 A/B/S	
H [mm] Hauteur / Depth	10 / 20 / 30 / 40 / 50 (autre sur demande)	Sur demande / Upon request
S [mm] approx.	5 à 14	≥ 20
e [mm] approx.	1 à 3*	1 à 3
t [mm] Largeur EPDM	3 / 5 / 8	17 / 19
Mouvements admissibles [mm] Movement capacity [mm]	+1 / -1	
Couleurs de l'insert** / Insert colors**	Insert EPDM beige, noir ou gris / EPDM insert beige, black or grey	Insert EPDM noir ou gris / EPDM insert black or grey
Matériaux / Materials	Aluminium, laiton, inox / Aluminium, brass, stainless steel	Aluminium, laiton, inox / Aluminium, brass, stainless steel
Longueur standard [ml] / Standard length [lm]	2,50***	3

*1,5 mm disponible pour l'alu et l'inox / 1,5 mm available for aluminium and stainless steel **Autres couleurs sur demande / Other colours upon request ***2 ml pour le laiton / 2lm for brass
Les produits d'entretien ne doivent en aucun cas contenir d'acide chlorhydrique ou fluorhydrique et ne doivent pas être abrasifs. / They can be cleaned using standard cleaning products provided that they do not contain hydrochloric or hydrofluoric acids and are not abrasive.

La capacité de charge est toujours donnée pour un joint en position initiale. En cas de mouvements d'ouvertures, la capacité de charge réduit fortement et le produit ne sera adapté que pour un trafic léger de piétons. Les valeurs de charges indiquées sont basées sur des véhicules à roues pneumatiques dont la surface de contact est de 200x200 mm.

© Tous droits réservés - Dessins non contractuels - 10/2024

Système de management certifié



GV2 VEDA FRANCE

20, Allée des Erables - Bât. E - 93420 Villepinte - France

Adresse Postale

CS 63052 - 95972 Roissy CDG Cedex

+ 33 (0)1 48 61 70 80

contact@vedafrance.com

www.vedafrance.com