



**VEDA FRANCE**

Joints bâtiment - Building joints

# Joint de fractionnement

## Control joint

### Pose scellée / For bed affixed tiles

#### Series JF 1700

Joints de fractionnement de sol destinés à prévenir les désordres (décollements, fissurations) qui ne manquent pas de se produire lorsque des revêtements de sols sont posés en grande surface sans joint. Ils sont utilisés pour fractionner les revêtements de sols tels que carrelage, céramique, pierre naturelle, marbre, granit, revêtement coulé, etc.

Les JF 1700 sont constitués d'un insert souple en caoutchouc éthylène-propylène (EPDM) de couleur noire ou grise (autres coloris sur demande) relié par vulcanisation à deux plats métalliques parallèles.

Ceci garantit une liaison extrêmement stable entre le métal et l'insert souple résilient en EPDM.

2 modèles sont disponibles dans cette gamme :

- Avec pattes d'ancrage
- Sans pattes d'ancrage

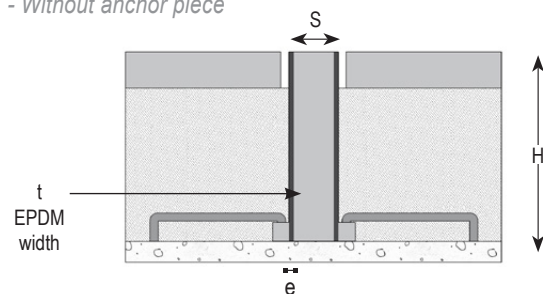
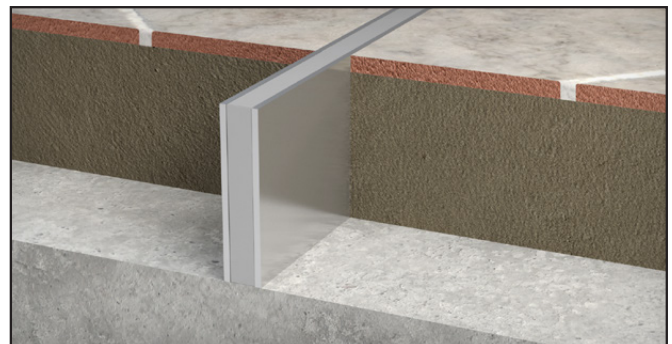
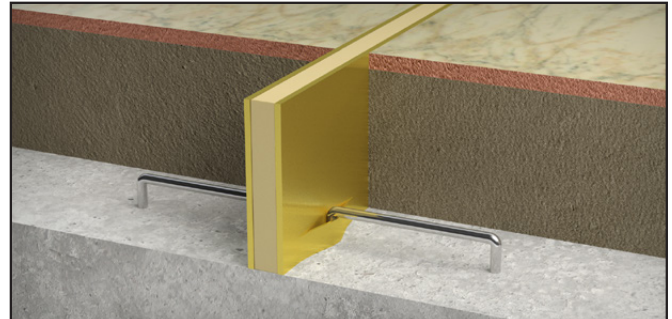
Certains modèles peuvent être poncés, veuillez nous contacter pour toute demande d'information.

*Series JF 1700 movement control joints are used to partition bed affixed floors such as ceramic tiles, marble, natural stones, etc...*

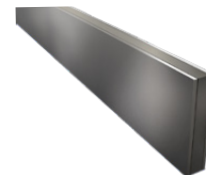
*Series JF 1700 movement control joints are made of a flexible ethylene-propylene (EPDM) black, beige or grey (other colours on request) rubber insert, heat welded (vulcanisation) to two metal sideplates. Vulcanisation ensures an extremely strong and stable bonding between metal and the flexible and resilient EPDM insert.*

*2 models are available:*

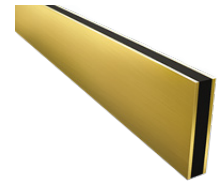
- *With anchor piece*
- *Without anchor piece*



JF 1700/A  
(Aluminium / Aluminium)



JF 1700/S  
(Inox / Stainless steel)



JF 1700/B  
(Laiton / Brass)

Ref. JF 1700	JF1700 A/B/S	
H [mm] Hauteur / Height	10 / 20 / 30 / 40 / 50 (autre sur demande)	Sur demande / Upon request
S [mm] approx.	5 à/à 14	≥ 20
e [mm] approx.	1 à/à 3*	1 à/à 3
t [mm] largeur EPDM / EPDM width	3 / 5 / 8	17 / 19
Mouvements admissibles [mm] Movement capacity [mm]	+1 / -1	
Couleurs de l'insert** / Insert colors**	Insert EPDM beige, noir ou gris / EPDM insert beige, black or grey	Insert EPDM noir ou gris / EPDM insert black or grey
Matériaux / Materials	Aluminium, laiton, inox / Aluminium, brass, stainless steel	Aluminium, laiton, inox / Aluminium, brass, stainless steel
Longueur standard [ml] / Standard length [lm]	2,50***	3

\*1,5 mm disponible pour l'alu et l'inox / 1,5 mm available for aluminium and stainless steel \*\*Autres couleurs sur demande / Other colours upon request \*\*\*2 ml pour le laiton / 2lm for brass

Les produits d'entretien ne doivent en aucun cas contenir d'acide chlorhydrique ou fluorhydrique et ne doivent pas être abrasifs. / They can be cleaned using standard cleaning products provided that they do not contain hydrochloric or hydrofluoric acids and are not abrasive.

© All rights reserved - Non contractual drawings - 03/2023

Certified management system

ISO 9001:2015

**BUREAU VERITAS**  
Certification



**GV2 VEDA FRANCE**

20, Allée des Erables - Bât. E - 93420 Villepinte - France

Postal Address

CS 63052 - 95972 Roissy CDG Cedex

Tel : + 33 (0)1 48 61 70 80

Fax : + 33 (0)1 48 61 70 81

E-mail : export@vedafrance.com

Web : www.vedafrance.com